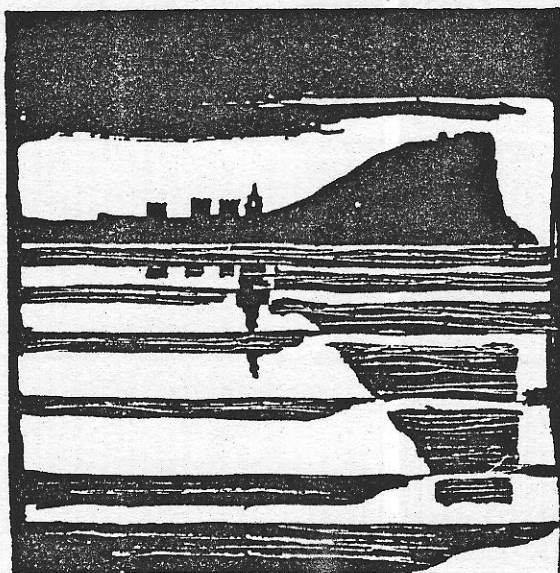


AYUNTAMIENTO DE GIJON



Plan Especial  
de Protección y Reforma Interior  
del Cerro de Santa Catalina

**INFORMACION Y NORMATIVA  
PARTICULARIZADA DE LOS EDIFICIOS**

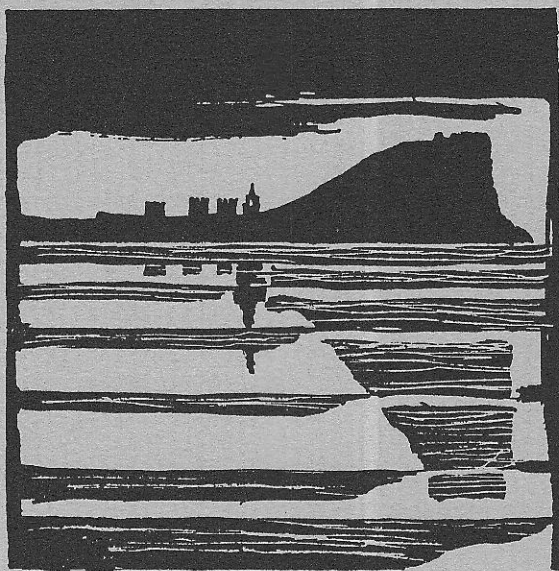
MANZANA

| 2 | 1 | 0 | 9 |

EDIFICIO

| 0 | 2 |

AYUNTAMIENTO DE GIJÓN



Plan Especial  
de Protección y Reforma Interior  
del barrio de Cimadevilla

CHAS DE INFORMACIO

MANZANA

|2|1|0|9|

EDIFICIO

|2|

acterísticas del edifi

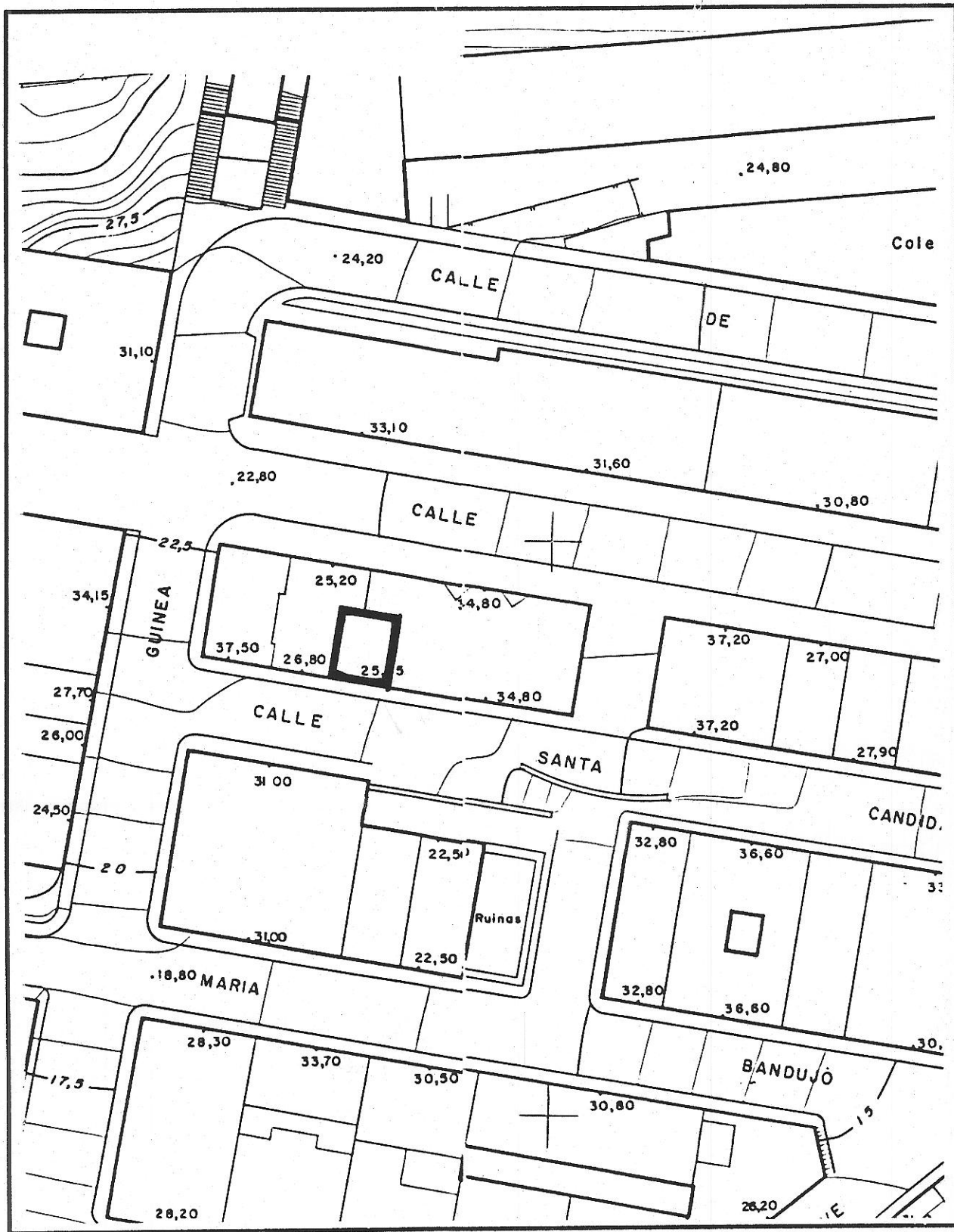
edificio Santa Candida, 3

código del edificio

□ □ □ □ □

# 1

## LOCALIZACION



© Fichas de información y análisis de actuaciones de rehabilitación AHC/GRUSA



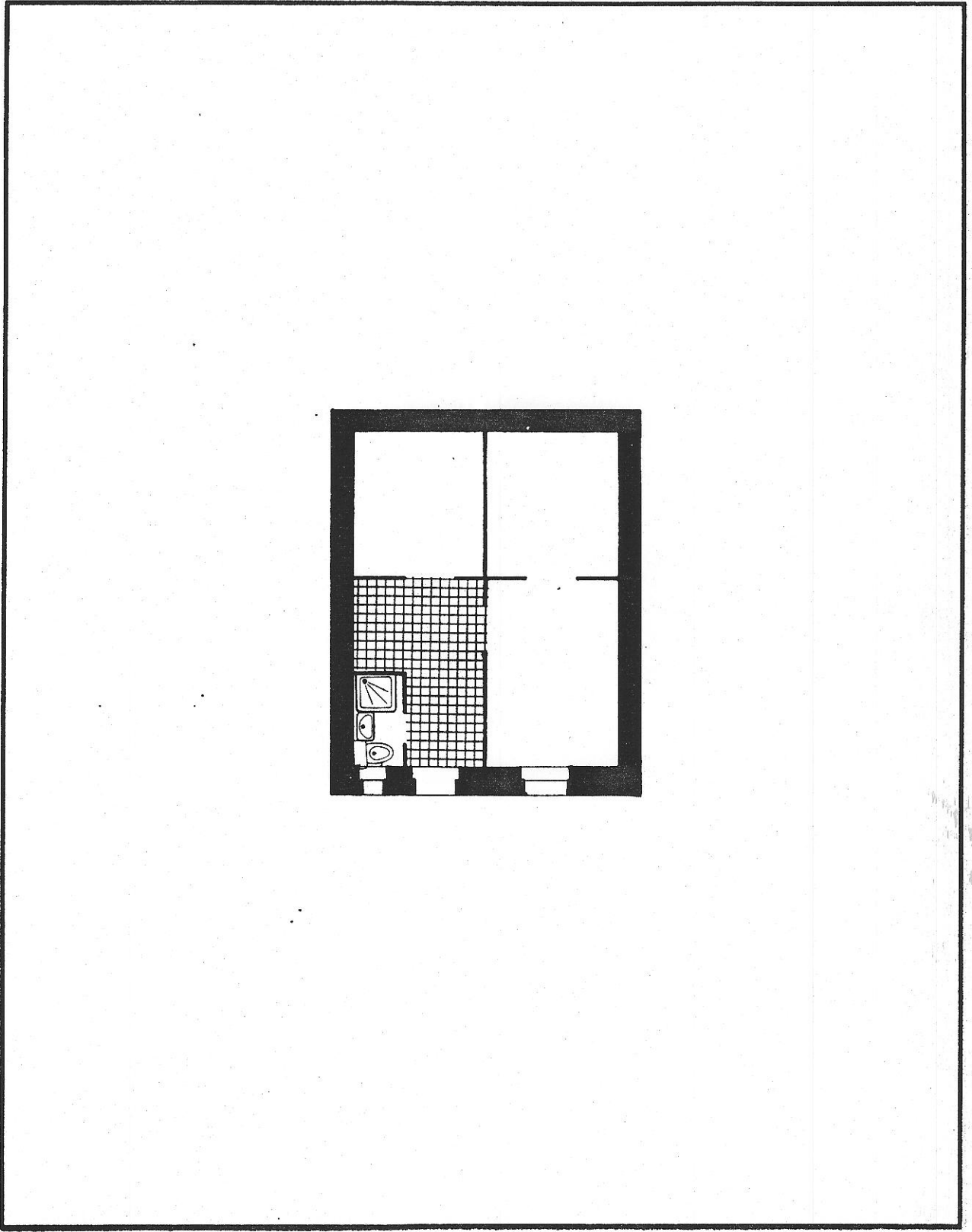
2109-02

edificio Santa Cándida 3

código del edificio

--	--	--	--	--

ESTADO ACTUAL: PLANTA BAJA



© Fichas de información y análisis de actuaciones de rehabilitación ARC/GRUSA

2109-02

edificio Santa Candida, 3

código del edificio 

--	--	--	--	--

DOCUMENTACION FOTOGRAFICA



© Fichas de información y análisis  
de actuaciones de rehabilitación  
ARC/GRUSA

2109 02

código del edificio

# CARACTERISTICAS DE LAS VIVIENDAS Y LOCALES

NUMERO DE VIVIENDAS		NUMERO DE LOCALES	
En planta baja	<u>1</u>	En planta baja	<u>-</u>
En pisos	<u>-</u>	En pisos	<u>-</u>
En ático o buhardilla	<u>-</u>		
NUMERO TOTAL DE VIVIENDAS		NUMERO TOTAL DE LOCALES	<u>-</u>

# Condiciones de habitabilidad

SUPERFICIE MEDIA DE LAS VIVIENDAS		SERVICIOS HIGIENICOS	
En planta baja	m2 <u>          </u>	Sólo inodoro	<u>-</u>
En Pisos	m2 <u>          </u>	Inodoro y lavabo (o ducha)	<u>-</u>
En ático o buhardilla	m2 <u>          </u>	Cuarto de baño completo	<u>1</u>
SUPERFICIE MEDIA	m2 <u>          </u>	Dos o más cuartos de baño	<u>-</u>

DISTRIBUCION INTERIOR Y PIEZAS HABITABLES DE LA VIVIENDA TIPO (1)	
Número de piezas habitables exteriores o a galería	<u>1</u>
Número de piezas interiores en comunicación con piezas exteriores	<u>          </u>
Número de piezas totalmente interiores	<u>2</u>
NUMERO TOTAL DE PIEZAS HABITABLES	<u>3</u>
(1) no se incluyen cocinas, pasillos, galerías o cuartos de baño	
NUMERO DE VIVIENDAS CON GRAVES DEFICIENCIAS DE HABITABILIDAD	<u>          </u>

# Ocupacion y usos

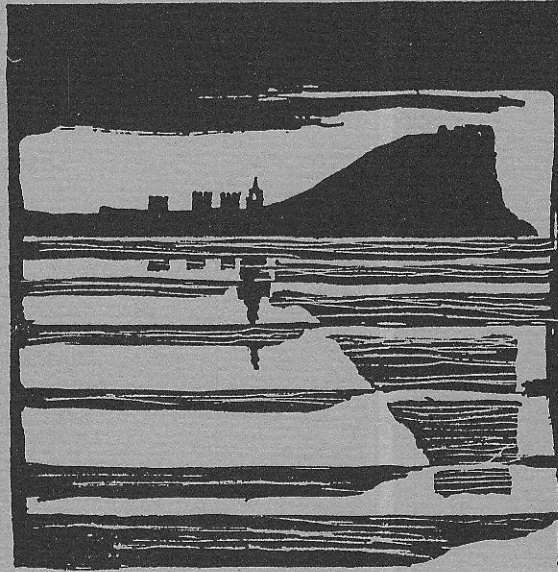
USO DE LAS VIVIENDAS		ACTIVIDAD DE LOCALES	
Ocupadas habitualmente	<u>1</u>	En actividad habitual	<u>-</u>
Ocupadas de forma no habitual	<u>-</u>	Utilizados de modo no habitual	<u>-</u>
Vacías	<u>-</u>	Cerrados	<u>-</u>
NUMERO TOTAL DE VIVIENDAS	<u>1</u>	NUMERO TOTAL DE LOCALES	<u>-</u>

DIRECCION	USO		OCUP.		SUPERFICIE	viviendas: número de residentes	viviendas: nombre del titular
	vivienda	local	ocup.	desocup.			
BAJO	X		X			5	

Archivo de información y análisis de acciones de rehabilitación  
 ARC/GRUSA



AYUNTAMIENTO DE GIJON



Plan Especial  
de Protección y Reforma Interior  
del barrio de Cimadevilla

## FICHAS DE NORMATIVA

MANZANA

2109

EDIFICIO

2

2109-02

N.2

código del edificio

# CALIFICACION Y NORMATIVA DE ACTUACION

CALIFICACION: FE

EDIFICIO, FUERA DE ORDENACION, A DEMOLER Y SUSTITUIR CON INCREMENTO DE ALTURA.

### APLICACION DE LA CALIFICACION:

Edificios especialmente disconformes por la inadecuación de su tipología y/o por su altura reducida respecto a la edificación del entorno, a sustituir por edificios de altura conforme y características arquitectónicas adecuadas.

### SISTEMA DE ACTUACION:

Proyecto de edificación, promovido por la propiedad.

### PLAZO PREVISTO:

En defecto de iniciativa de la propiedad podrá aplicarse el sistema de expropiación previsto en el Art. 66 de la Ley del Suelo.

### OBRAS AUTORIZADAS:

No podrán realizarse obras de consolidación, mejora o aumento de volumen. Se autorizan obras de mantenimiento y reparación de ligera entidad exigidas por motivos de seguridad, salubridad y ornato. Podrán autorizarse obras de consolidación en las circunstancias excepcionales previstas en el Art. 59 de la Ley del Suelo.

### CONDICIONES ESPECIFICAS DE ACTUACION

#### CONDICIONES DIMENSIONALES Y VOLUMETRICAS

- Alineación exterior: la determinada en Plano de Normativa de Características de la Edificación
- Alineación interior: la determinada en Plano de Normativa de Características de la Edificación
- Fondo edificable máximo:
- Superficie ocupable en sótano: Totalidad
- Patios: Localización aproximada en Plano. Dimensiones mínimas: No
- Otras:

#### CONDICIONES DE VOLUMEN Y FORMA

- Número de plantas sobre rasante, incluyendo la baja Cuatro
- Ocupación bajo cubierta inclinada. Autorizada  No autorizada
- Uso específico bajo cubierta: espacios habitables unidos a vivienda planta inferior o trasteros Tres
- Altura libre de piso en planta baja: 2'50
- Altura libre de piso en plantas superiores: Treinta
- Altura de cornisa:
- Cubierta.. Inclinación:
- Autorización de galerías voladas sobre alineación interior No  SI  metros:
- Autorización de miradores en fachada No  SI

#### CONDICIONES ESTETICAS Y FORMALES ESPECIFICAS

Fichas de información y análisis de actuaciones de rehabilitación ARC/GRUSA

